

Activités et résultats attendus

La durée de l'intervention est de 24 mois. Les principales actions qui seront menées concernent l'amélioration de l'accès à :

l'eau potable pour les populations	<ul style="list-style-type: none"> • Construction et réhabilitation de 33 ouvrages d'hydraulique. • 120 000 personnes seront nouvellement desservies en eau potable.
l'eau en milieu pastoral	<ul style="list-style-type: none"> • Réalisation et réhabilitation de 24 ouvrages d'hydraulique pastorales (Stations de Pompage Pastorales et Puits Cimentés Pastoraux). • 72 000 têtes de bétail seront desservies.
l'assainissement de base	<ul style="list-style-type: none"> • Construction de 217 édifices publics (dans les écoles, centres de formation professionnelle, centres de santé, lieux publics).

Les différentes infrastructures prévues permettront d'améliorer les conditions de vie des populations rurales des zones frontalières, avec pour conséquence de réduire les maladies hydriques et infectieuses et la mortalité infantile. Par ailleurs la réalisation d'ouvrages d'hydraulique pastorale aura des effets bénéfiques sur l'abreuvement du cheptel.

En outre, un volet d'accompagnement technique et de renforcement des capacités des services centraux et déconcentrés du MHA et des collectivités territoriales assurant la maîtrise d'ouvrage sera déployé.



SOUTIEN AU PROGRAMME RÉGIONAL D'URGENCE D'AMÉNAGEMENT D'INFRASTRUCTURES DE PROXIMITÉ (PDU) DU G5 SAHEL, COMPOSANTE HYDRAULIQUE ET ASSAINISSEMENT (PILIER 1), POUR LES ZONES NORD TILLABÉRI ET OUEST TAHOUA AU NIGER DANS LE CADRE DU PROSEHA

Financé par l'Union européenne et le Royaume des Pays-Bas



Mis en œuvre par le Ministère de l'Hydraulique et de l'Assainissement via le Mécanisme Commun de Financement (MCF)



avec le soutien de LuxDev



Programme de Développement d'Urgence

#PDU



CONTACTS :

Ministère de l'Hydraulique et de l'Assainissement

E-mail : documents_mha_niger@yahoo.fr

Bureau LuxDev Niger

E-mail : office.niger@luxdev.lu

Soutien au Programme régional d'urgence d'aménagement d'infrastructures de proximité dans les zones transfrontalières fragiles du G5 Sahel

Composante hydraulique et assainissement



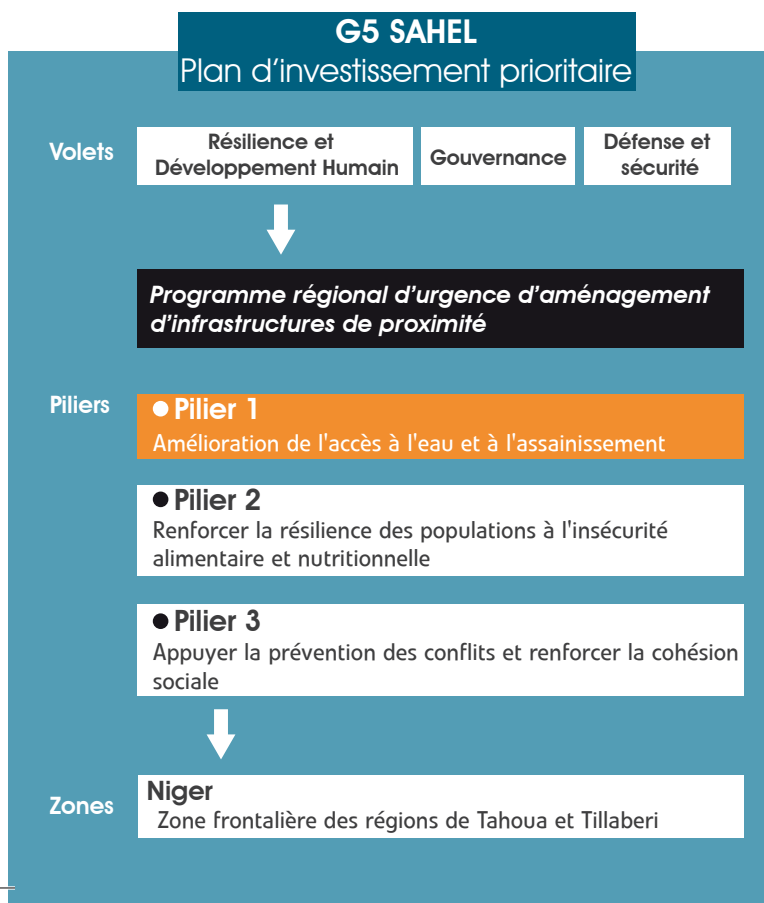
Royaume des Pays-Bas

Contexte

Malgré son potentiel de développement, le Niger fait face à une crise multiforme, sécuritaire, humanitaire et environnementale qui affecte l'ensemble du Sahel.

Afin de subvenir aux besoins urgents des populations, notamment en matière d'accès à l'eau, les pays du G5 Sahel (Niger, Mali, Tchad, Burkina Faso et Mauritanie) ont élaboré un « Programme régional d'urgence d'aménagement d'infrastructures de proximité dans les zones transfrontalières fragiles » (PDU). Ce programme prévoit, dans son premier pilier, la construction et la réhabilitation d'ouvrages hydrauliques.

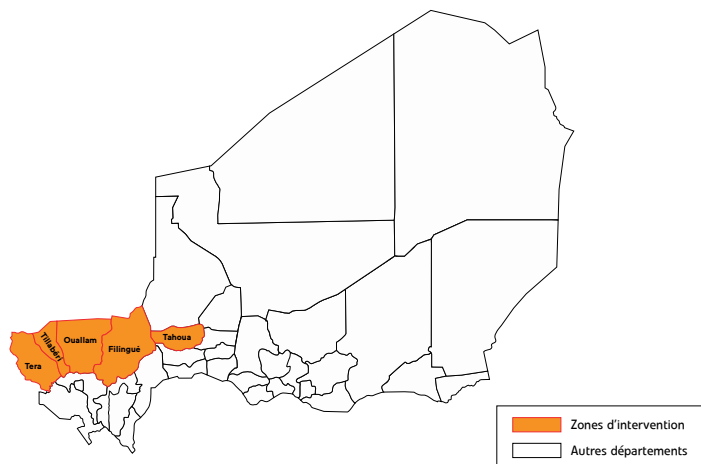
Au Niger, le programme ciblera cinq départements des régions de Tahoua (département de Tahoua) et Tillabéri (départements : Filingué, Tillabéri, Ouallam, Téra). Cette zone transfrontalière est affectée par des troubles sécuritaires importants qui provoquent de multiples déplacements de population et accentuent leur vulnérabilité.



Acteurs et objectifs

Lancée en 2017, et désormais composée de douze partenaires, l'Alliance Sahel est l'interlocuteur du G5 sur les questions de développement. Les contributions des partenaires visent à financer et mettre en œuvre les projets prioritaires définis par le G5.

Au Niger, le volet hydraulique et assainissement du PDU, d'un montant de 10 000 000 EUR, est cofinancé par l'Union européenne via le Fonds fiduciaire d'urgence pour l'Afrique (8 MEUR) et par le Royaume des Pays-Bas (2 MEUR).



L'intervention vise de façon spécifique à assurer la disponibilité et la gestion durable de l'eau et de l'assainissement pour tous les usagers de l'espace rural et semi urbain dans la zone cible. Elle contribue ainsi à l'atteinte des objectifs du Programme sectoriel eau, hygiène et assainissement (PROSEHA).

Mis en œuvre par le ministère de l'Hydraulique et de l'Assainissement (MHA) selon ses propres procédures nationales et avec le soutien de LuxDev, le programme vise le renforcement des capacités nationales ainsi que la durabilité institutionnelle.

Le programme permettra ainsi de mettre à l'échelle les efforts existants menés depuis plusieurs années par l'État du Niger avec les autres membres de l'Alliance Sahel, à savoir le Luxembourg et le Danemark, dans le secteur de l'eau, de l'hygiène et de l'assainissement au Niger.

