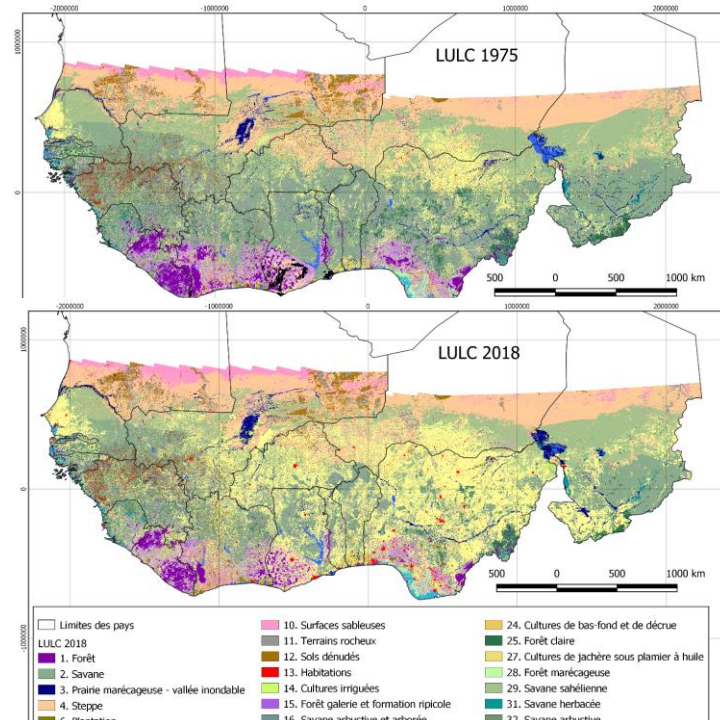
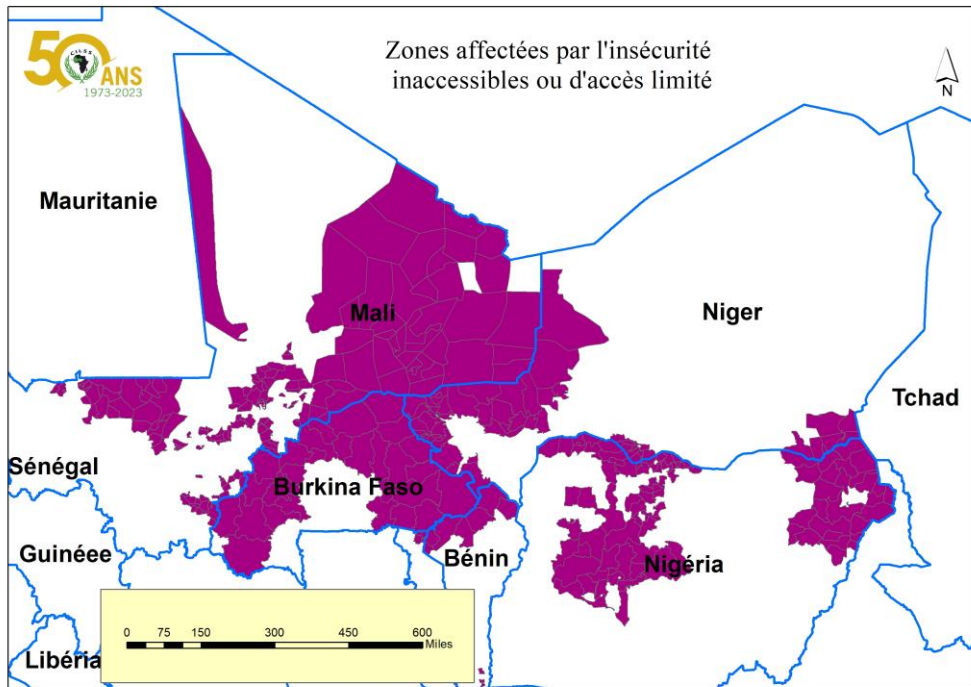


**IMPACT DE LA CRISE
MULTIDIMENSIONNELLE
SUR LES SYSTÈMES
AGRICILES ET
ALIMENTAIRES AU SAHEL
ET DE L'ÉVOLUTION DES
POLITIQUES PUBLIQUES
AGRICILES NATIONALES**

*Dr Abdoulaye Mohamadou,
Secrétaire Exécutif du CILSS*

Plan

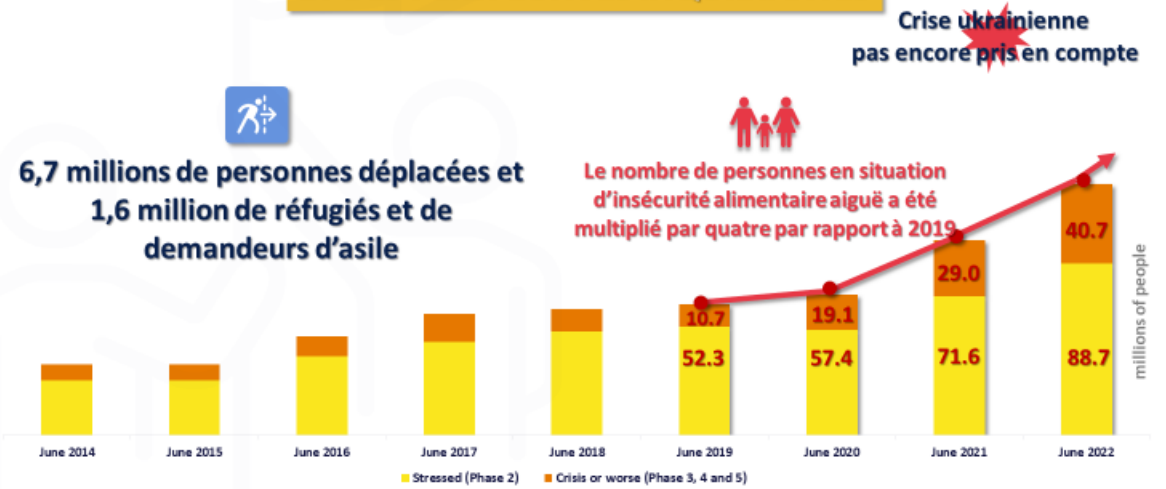
1. *Rappel du contexte du Sahel*
2. *Facteurs de causalités des crises*
3. *Conséquences des crises complexes*
4. *Défis multidimensionnels*
5. *Politiques et Actions pour faire face aux défis*



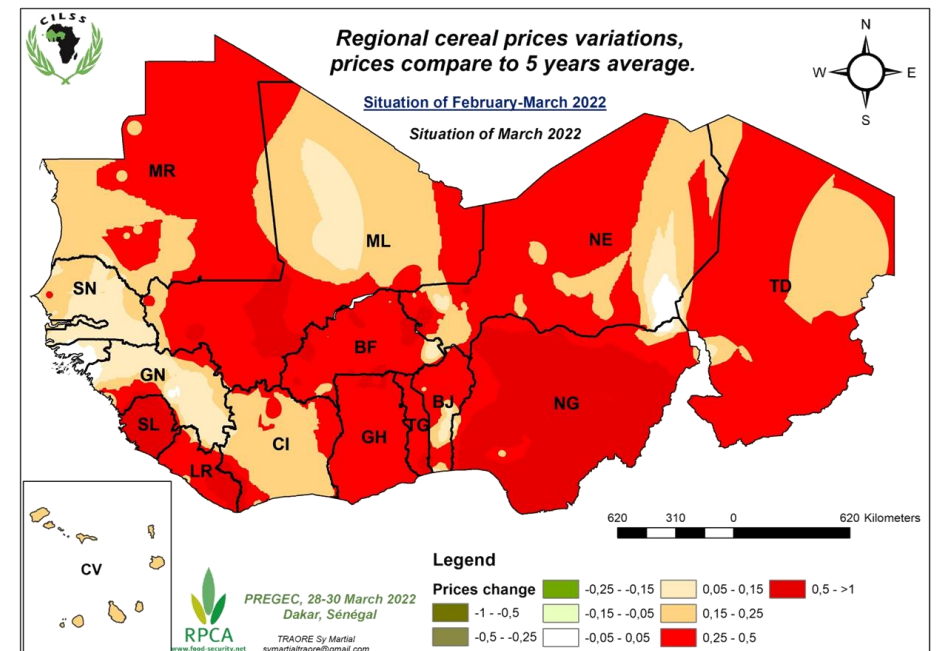
De 1975 à 2018, les superficies agricoles ont presque triplé (augmentation de 85,2 millions d'hectares) pendant que les superficies des formations forestières ont été réduite d'environ 32% soit 68,1 millions d'hectare); (source ATLAS CILSS, 2018)

UNE CRISE SANS PRÉCÉDENT

MARQUÉE PAR UNE AUGMENTATION RECORD DE L'INSÉCURITÉ ALIMENTAIRE ET DES PERSPECTIVES INQUIÉTANTES

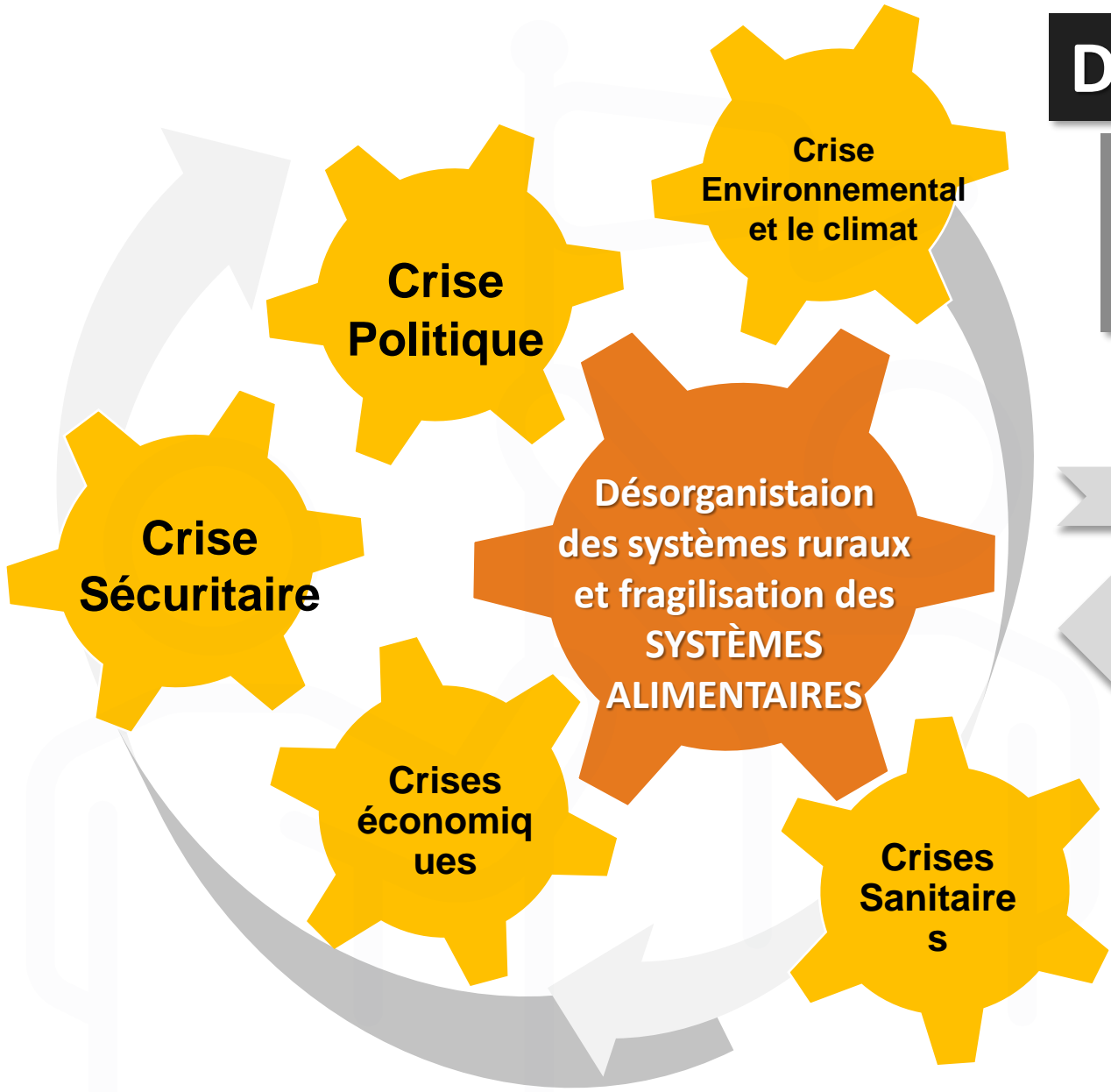


2022 Food and nutrition crisis situation in the Sahel and in the Lake Chad regions: an unprecedented food and nutrition crisis



DIFFÉRENTES CRISES

SE NOURRISSENT LES UNES DES AUTRES



INSÉCURITÉ ALIMENTAIRE ET CRISE NUTRITIONNELLE

Effondrement des Systèmes alimentaires

UN IRRIVERSIBLE

EFFONDREMENT SYSTÉMIQUE À VENIR ?

Une situation de crise alimentaire sans précédent provoquée par des facteurs interdépendants

La crise ukrainienne pourrait être le cygne noir et créer un fardeau supplémentaire pour la région

À eux seuls, les pays n'ont pas la marge de manœuvre nécessaire pour intensifier leurs réponses aux crises alimentaires

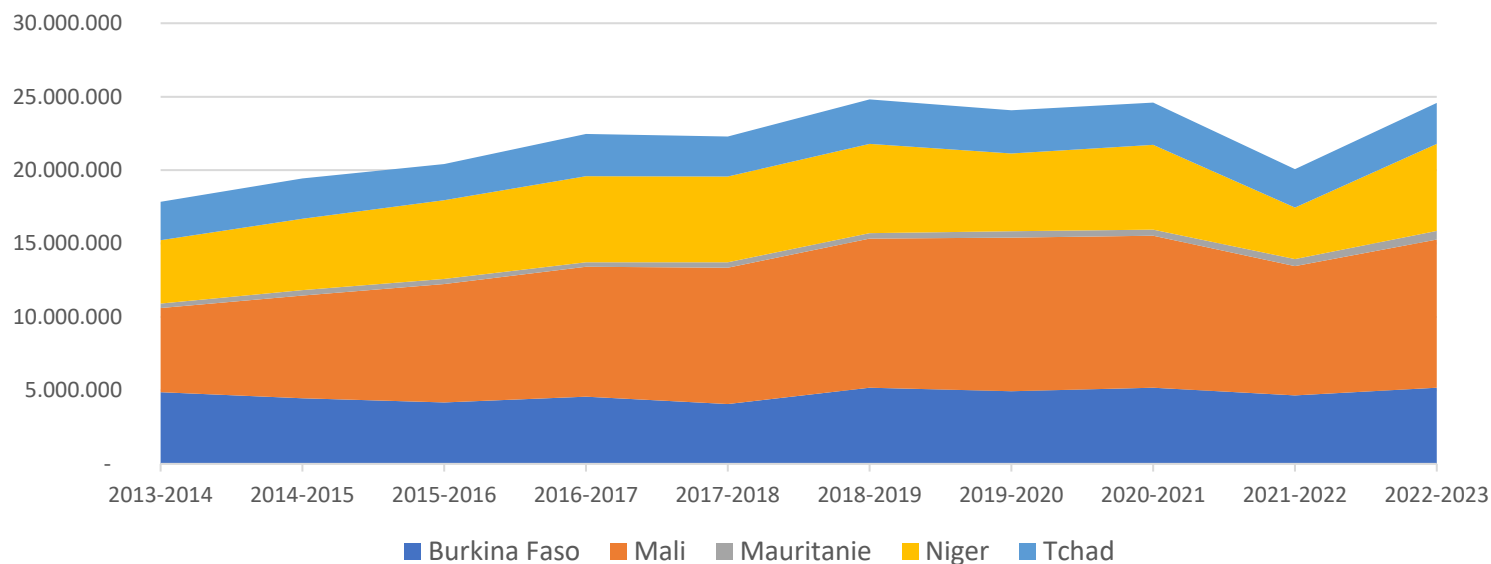
UN CHANGEMENT GLOBAL DE PARADIGME ET UNE NOUVELLE FEUILLE DE ROUTE S'IMPOSENT

Statistiques des principales productions agro sylvo pastorales (1)

Évolution de la production céréalière dans les pays du G5-Sahel en tonnes

Pays	2013-2014	2014-2015	2015-2016	2016-2017	2017-2018	2018-2019	2019-2020	2020-2021	2021-2022	2022-2023
Burkina Faso	4 869 721	4 469 300	4 189 665	4 567 066	4 063 197	5 180 702	4 939 630	5 178 545	4 661 140	5 179 059
Mali	5 736 093	6 980 732	8 054 896	8 849 552	9 295 974	10 159 540	10 471 542	10 358 785	8 800 956	10 098 303
Mauritanie	310 396	371 858	338 394	306 449	362 152	361 758	428 348	404 922	491 396	580 354
Niger	4 303 897	4 869 580	5 372 694	5 861 357	5 853 471	6 088 730	5 301 524	5 772 732	3 503 224	5 923 162
Tchad	2 622 365	2 748 772	2 452 528	2 873 660	2 716 901	3 021 972	2 925 293	2 882 526	2 620 315	2 798 083
G5-Sahel	17 842 472	19 440 242	20 408 177	22 458 084	22 291 695	24 812 702	24 066 336	24 597 510	20 077 031	24 578 962

Evolution de la production céréalière dans le pays du G-Sahel



Une croissance moyenne annuelle au tour de 4% légèrement supérieure à la croissance de la population de la zone qui est au tour de 3%

La production céréalière de la zone est essentiellement tirée par le Mali qui est le seul pays de la zone qui dégage un excédent considérable et constant.

Les principales cultures en nette progression sont le riz et le maïs. La culture du mil à une tendance à la baisse.

Les politiques en matière de la maîtrise des importations de riz restent très faibles

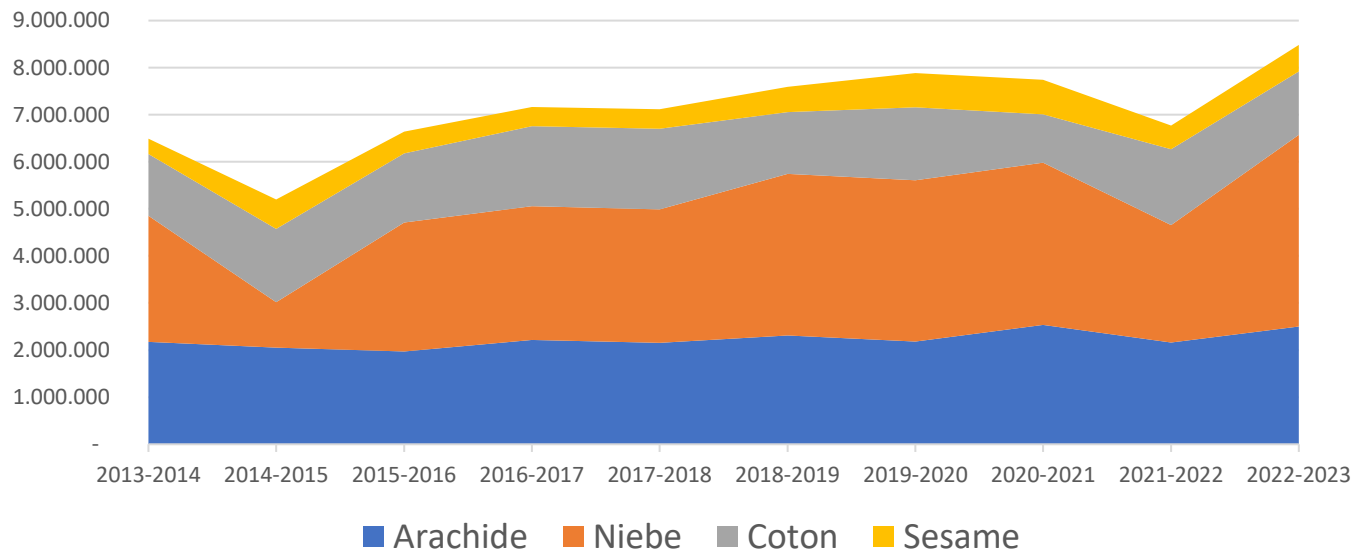
Taux d'autosuffisance en riz : Burkina 40% ; Mali 84% ; Mauritanie 79% ; Niger 8% et Tchad 56%

Statistiques des principales productions agro sylvo pastorales (2)

Évolution de la production des cultures de rentes dans la zone en tonne

Prod. de Rentes	2013-2014	2014-2015	2015-2016	2016-2017	2017-2018	2018-2019	2019-2020	2020-2021	2021-2022	2022-2023
Arachide	2 172 926	2 051 203	1 971 362	2 217 342	2 153 694	2 306 715	2 181 517	2 534 091	2 161 813	2 501 787
Niebe	2 678 998	967 344	2 737 039	2 837 791	2 834 712	3 434 237	3 424 622	3 449 417	2 495 817	4 066 529
Coton	1 311 248	1 551 678	1 469 449	1 703 140	1 712 857	1 312 496	1 548 453	1 026 112	1 605 887	1 349 633
Sesame	329 663	625 255	465 046	401 833	417 085	536 055	732 016	728 713	506 890	562 880
Total	6 492 835	5 195 480	6 642 896	7 160 106	7 118 348	7 589 503	7 886 608	7 738 334	6 770 407	8 480 829

Evolution des production de rente dans le pays du G-Sahel



Une croissance moyenne annuelle autour de 4% mais des niveaux de production variables d'une année à l'autre et dépendant de la demande et du prix;

Les productions de rente sont principalement tirées par l'arachide et niébé. Le coton vient en 3^e position.

Le Niger (niébé), le Mali (coton) et le Burkina (arachide et coton) sont les principaux producteurs

Statistiques des principales productions agro sylvo pastorales (3)

Les effectifs du cheptel dans les pays du G5-Sahel en 2021

Espèces	Burkina Faso	Chad	Mali	Mauritanie	Niger	G5-Sahel
Asins	1 304 911	4 115 104	1 190 567	333 721	1 988 893	8 933 196
Camels	20 333	9 401 892	1 291 233	1 503 895	1 882 961	14 100 314
Bovins	10 400 038	33 287 209	12 848 696	1 943 940	17 107 271	75 587 154
Volaille	41 137 000	6 169 000	54 703 000	4 773 000	20 836 000	127 618 000
Caprins	17 038 610	43 735 657	29 201 079	7 476 445	19 585 749	117 037 540
Equins	42 331	1 379 167	607 786	66 383	260 861	2 356 528
Ovins	11 373 406	41 771 929	21 149 809	11 010 069	14 132 592	99 437 805
Porcins	2 693 443	113 110	88 262		43 852	2 938 667

N.B. Les effectifs du cheptel sont assez importants, ce qui permet à la zone d'être autosuffisante dans la consommation de viande. Toutefois, l'importation de plus en plus croissante de la volaille congelée menace fortement les filières locales. Malgré l'importance du cheptel bovin, l'importation des produits laitiers dans la zone est très importante et les politiques agricoles manquent de cohérence pour impulser la production laitière dans les 5 pays. Le potentiel de production laitière (bovine, caprine et cameline) est important dans l'ensemble des pays. De belles initiatives d'amélioration génétique sont déjà perceptibles au Mali, au Niger et au Burkina Faso. Cela mérite d'être renforcé

Statistiques des principales productions agro sylvo pastorales (3)

Évolution des productions (aquaculture) et les captures de pêches (maritime et continentale) en tonnes.

Pays	2013	2014	2015	2016	2017	2018	2019	2020
Burkina Faso	20 820	21 000	21 777	22 540	26 080	28 207	28 402	29 752
Mali	101 558	81 953	94 880	106 680	104 000	104 000	113 288	117 690
Mauritanie	387 833	378 339	403 776	609 754	609 754	609 754	609 754	825 086
Niger	45 200	47 329	27 300	35 031	30 000	30 000	30 000	35 300
Tchad	120 060	120 095	100 154	110 094	110 000	110 000	110 000	110 000
G5-Sahel	675 471	648 716	647 887	884 099	879 834	881 961	891 444	1 117 828

Sur les productions de pêches, les statistiques restent faiblement maîtrisées surtout pour la pêche artisanale. On observe également ces dernières années le développement de la pisciculture dans les pays de la région notamment au Burkina Faso, au Mali et au Niger

Relever les défis multidimensionnels

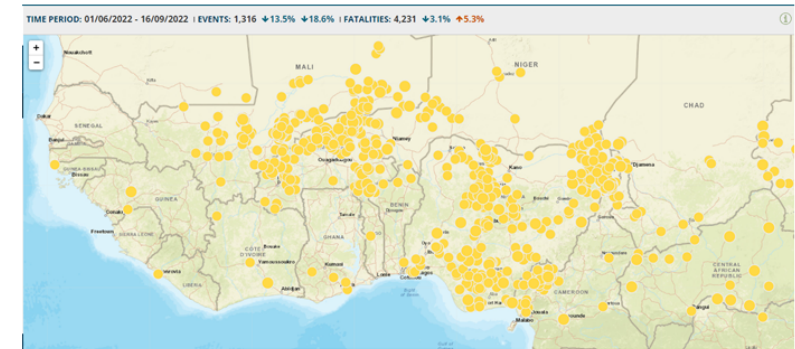
Les défis du changement climatique

- ✓ Cycles répétés de sécheresse, de désertification et d'inondations
- ✓ Exposés au changement climatique
- ✓ Les perspectives de rendement des principales cultures sont incertaines
- ✓ L'élevage et les éleveurs en danger
- ✓ Augmentation de la pénurie d'eau au niveau local

Défis agricoles

- Défis du secteur agricole (faibles productivité et compétitivité, transformation, conditionnement)
- Pauvreté (entre 30 et 50 % de la population)
- Insécurité alimentaire élevée et malnutrition dans certaines régions
- Pressions dues à la croissance démographique / Urbanisation
- Exode rural déplacement massif et émigration incontrôlée des jeunes

Défis sociaux : troubles et conflits



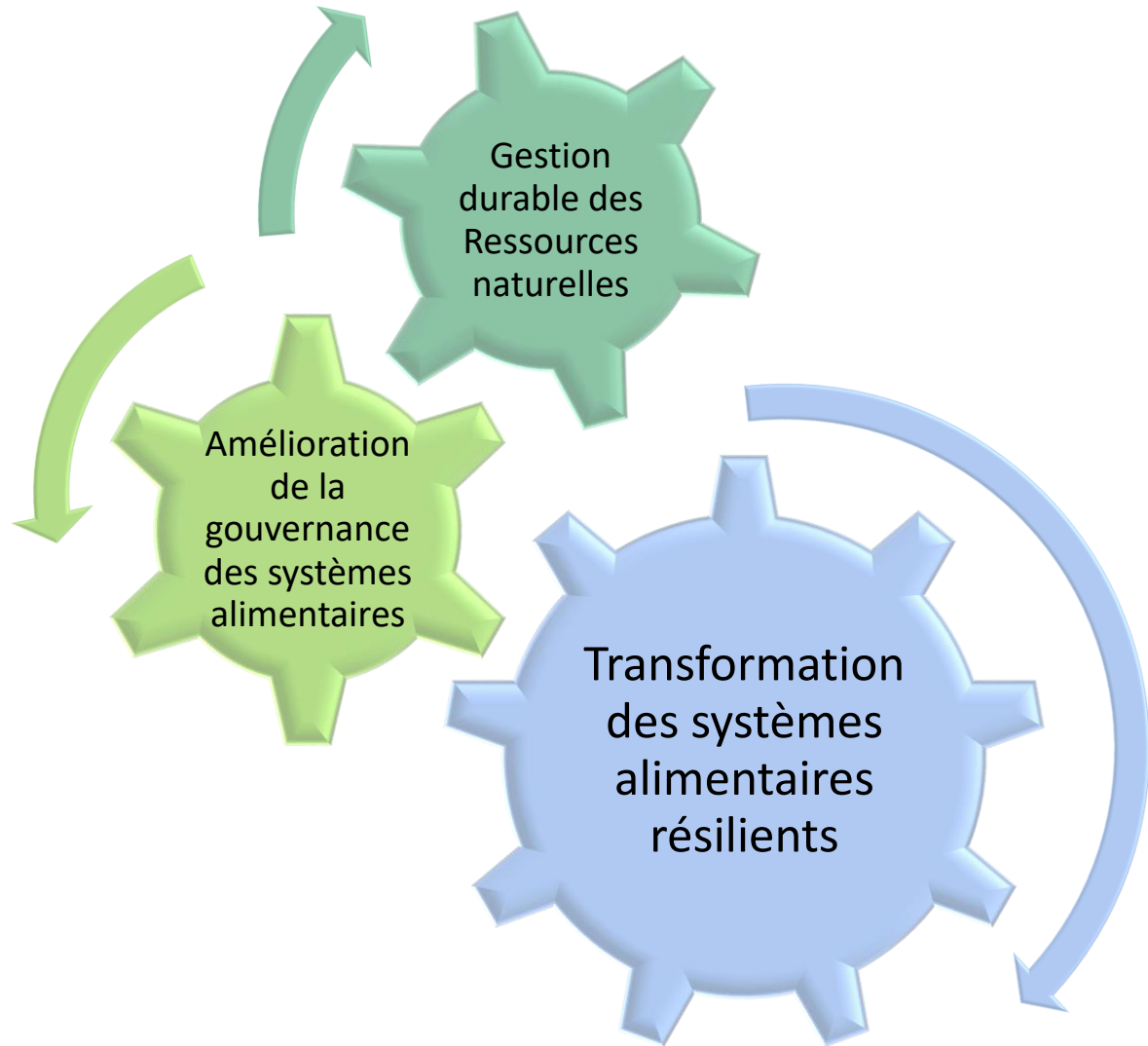
Incidence des conflits en 2022 - Source : ACLED

Politiques et Actions pour faire face aux défis

- Des politiques inspirées par les enjeux internationaux et les défis locaux et financées sur l'aide au développement
- Des politiques plus orientées sur la réaction que la planification et l'anticipation
 - Les produits laitiers dans les années 2000 pour réduire les importations
 - Le riz après la crise de 2008
 - Les engrais, le blé, l'huile avec la crise du Covid 19 et la guerre en Ukraine
- Plusieurs initiatives au niveau régional (Nourrir l'Afrique (BAD), Main dans la Main (FAO), GMV (UA) et des programmes et projets régionaux (PARIIS, PRAPS, FSRP, P2RS, PEPISAO, PREDIP)
- Des progrès mais des insuffisances (faible transformation structurelle, coordination, gouvernance, suivi-évaluation)

Actions pour faire face aux défis

Actions fondamentales



Mesures nécessaires

